

# Google Workspace

PREPARA TU REGRESO A CLASES



# ¿CÓMO SE CONFORMA LA CUENTA DE CORREO INSTITUCIONAL DEL ALUMNO?

correo: [nombre\\_apellidoapaterno\\_apellidomaterno@est85.edu.mx](mailto:nombre_apellidoapaterno_apellidomaterno@est85.edu.mx)

contraseña: APELLIDOMATERNO2021\*



## EJEMPLO 1

María del Carmen Ruiz Cruz

correo:

[maria\\_ruiz\\_cruz@est85.edu.mx](mailto:maria_ruiz_cruz@est85.edu.mx)

contraseña:

CRUZ2021\*

## EJEMPLO 2

Carlos De Los Santos Nuñez

correo:

[carlos\\_delossantos\\_nunez@est85.edu.mx](mailto:carlos_delossantos_nunez@est85.edu.mx)

contraseña:

NUNEZ2021\*



NOTA: Los correos electronicos y contraseñas no contienen caracteres especiales, por ejemplo acentos, comas, comillas. etc. Tampoco se utiliza la letra Ñ, es necesario colocar n en lugar de ñ.



# ¿CÓMO ACCEDER A LA CUENTA DE CORREO INSTITUCIONAL DEL ALUMNO?

PASO 1. Desde una computadora acceder al navegador google Chroom

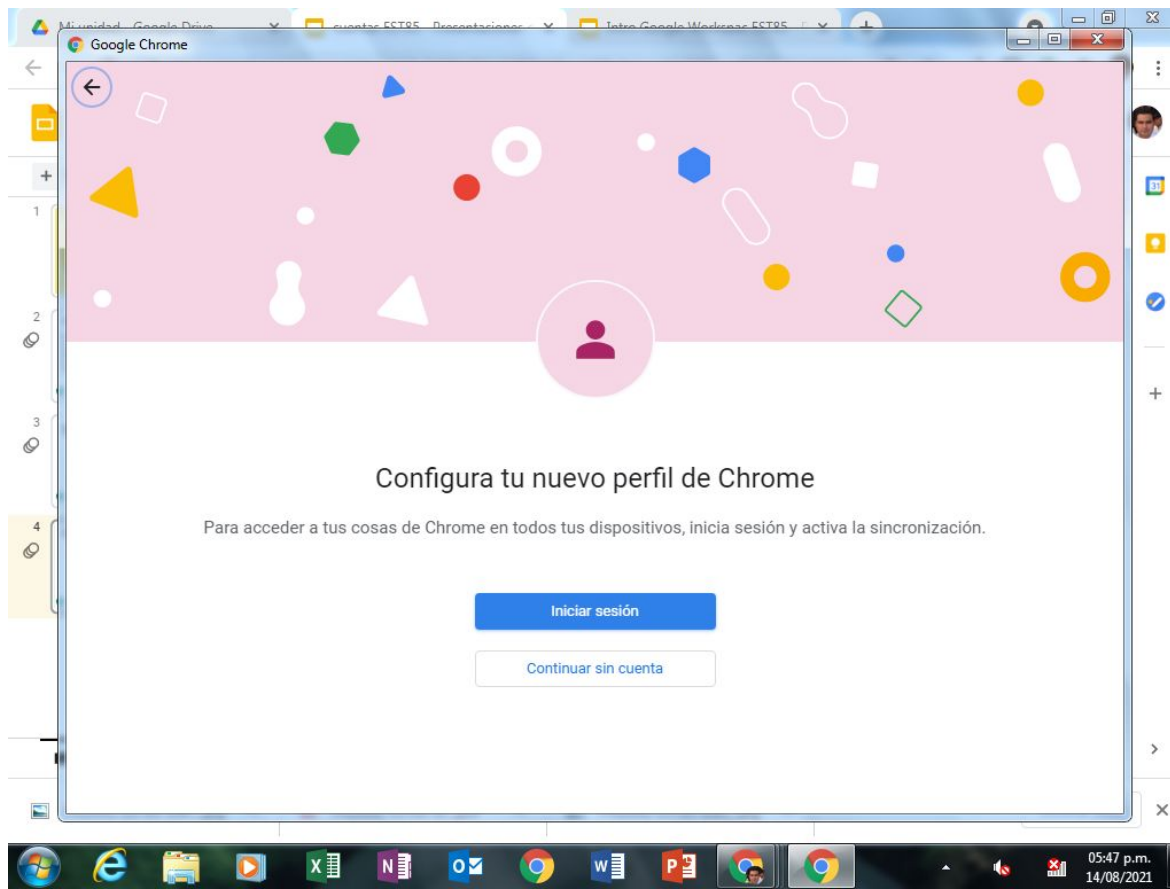
PASO 2. Añadir cuenta (2.1 Clic en el círculo superior derecho y 2.2 seleccionar + añadir)

The image shows a Google Chrome browser window with the Google homepage. The account management menu is open, showing the profile of 'SGSE'. A red arrow labeled '2.1' points to the profile icon in the top right corner of the browser. Another red arrow labeled '2.2' points to the '+ Añadir' button at the bottom of the account menu. The menu options include: 'La sincronización está activada', 'Gestionar tu cuenta de Google', 'Cerrar 3 ventanas', 'Otros perfiles', 'Administrador (administ85)', 'Invitado', and '+ Añadir'. The browser address bar shows 'Busca Google o introduce una URL'.



# ¿CÓMO ACCEDER A LA CUENTA DE CORREO INSTITUCIONAL DEL ALUMNO?

## PASO 3. En la ventana configurar tu nuevo perfil seleccionar iniciar sesión

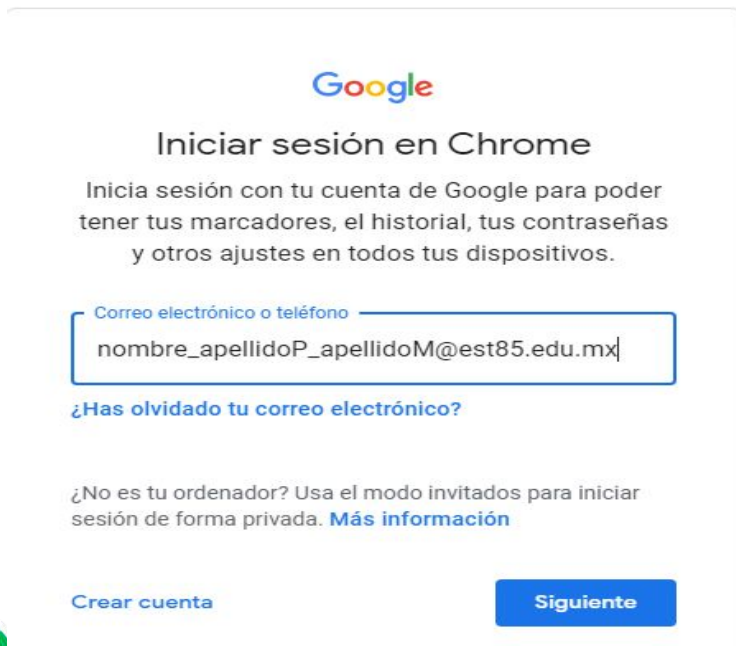


# ¿CÓMO ACCEDER A LA CUENTA DE CORREO INSTITUCIONAL DEL ALUMNO?

PASO 3. Colocar el correo electrónico compuesto del:

[nombre\\_apellidoP\\_apellidoM@est85.edu.mx](mailto:nombre_apellidoP_apellidoM@est85.edu.mx)

y contraseña: APELLIDOMATERNO2021\*



Google

## Iniciar sesión en Chrome

Inicia sesión con tu cuenta de Google para poder tener tus marcadores, el historial, tus contraseñas y otros ajustes en todos tus dispositivos.

Correo electrónico o teléfono

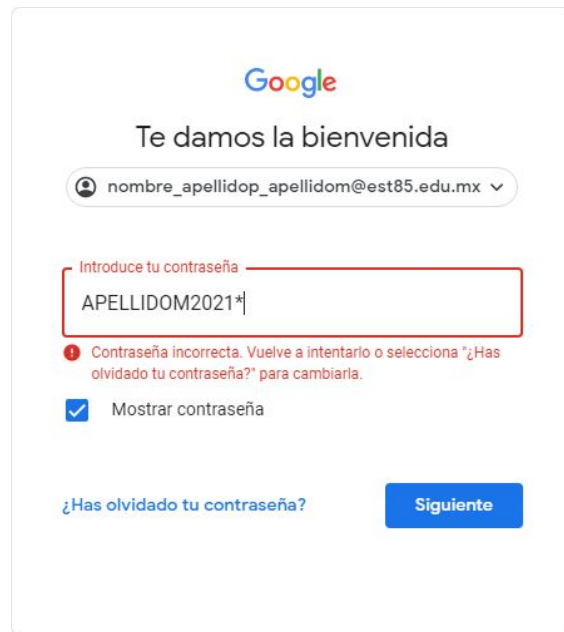
nombre\_apellidoP\_apellidoM@est85.edu.mx

[¿Has olvidado tu correo electrónico?](#)

¿No es tu ordenador? Usa el modo invitados para iniciar sesión de forma privada. [Más información](#)

[Crear cuenta](#)

[Siguiete](#)



Google

## Te damos la bienvenida

nombre\_apellidoP\_apellidoM@est85.edu.mx

Introduce tu contraseña

APELLIDOM2021\*

**!** Contraseña incorrecta. Vuelve a intentarlo o selecciona "¿Has olvidado tu contraseña?" para cambiarla.

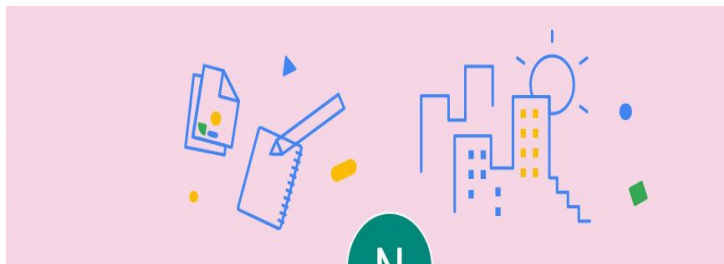
Mostrar contraseña

[¿Has olvidado tu contraseña?](#)

[Siguiete](#)



## PASO 4. Aparecerá un mensaje de bienvenida y sincronización, aceptar ambos



Te damos la bienvenida a tu nuevo perfil

est85.edu.mx gestiona esta cuenta.



Vas a añadir un perfil gestionado a este navegador. Tu administrador controla este perfil y puede acceder a sus datos. Los marcadores, el historial, las contraseñas y otros ajustes se pueden sincronizar con tu cuenta y los puede gestionar tu administrador.

Next

Cancelar



PASO 5. Una vez en nuestra cuenta personalizar su perfil, agregando foto y otros datos.  
5.1 Clic en el círculo superior derecho y 5.2 En el lápiz que se despliega en el menú.

